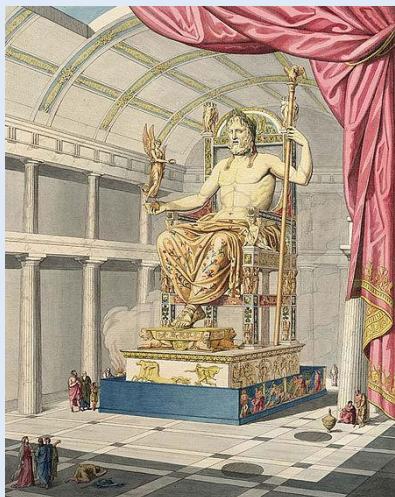




**Муниципальное автономное учреждение
дополнительного образования
«Детская художественная школа им. Р.С. Мэрдугеева»
г. Улан-Удэ**

**Контрольно - измерительный материал
по УП «История искусств»
2 класс.
«Искусство Древней Греции»**



Преподаватель: Крюкова Н.П.

1. Последовательность развития искусства Древней Греции, 5 периодов:

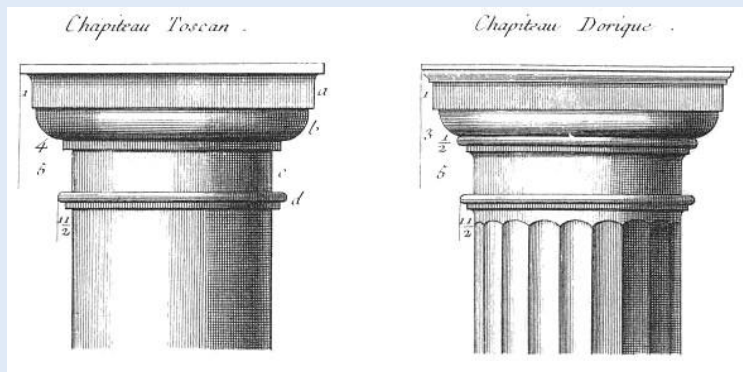
1. Эгейский или крито-микенский III – II тыс. л. до н.э.
2. Гомеровский XI – IX вв. до н.э.;
3. Архаический VIII – VI вв. до н.э.;
4. Классический V – IV вв. до н.э.;
5. Эллинистический вторая пол. IV – сер. I вв. до н.э.

Объясните определение:

Гуманистический характер древнегреческого искусства («человек-мера всех вещей»).

Три типа ордера.

Классическими ордерами Древней Греции считаются: *Дорический*, *Ионический*, и *Коринфский* ордера.



Дорический



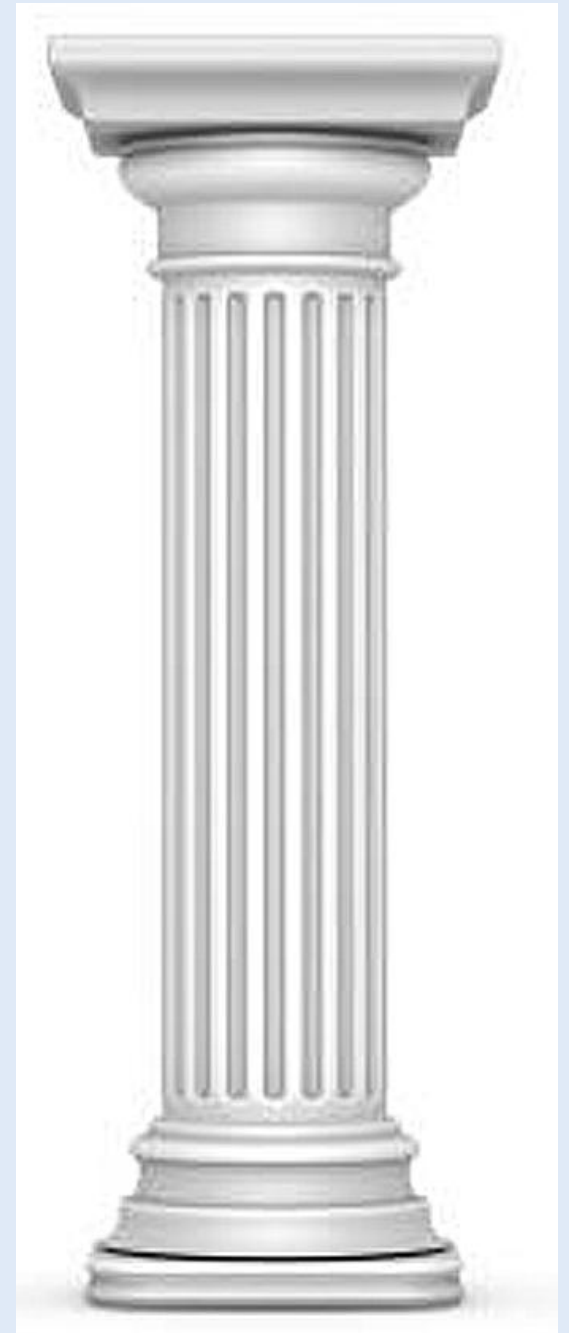
Ионический



Коринфский

Назовите части колонны.

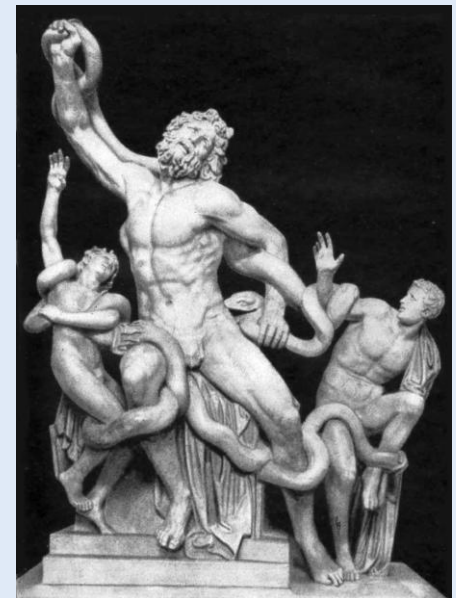
Частями колонны является *база*,
ствол колонны, покрытые
желобками *канелюрами* и *капитель*.



Из каких архитектурных форм состоит греческий храм.

- Стереобат
- Стилобат
- Целла
- Колонна (база, ствол колонны, капитель)
- Архитрав
- Фриз (триглиф, метопа)
- Карниз
- Треугольный фронтон

Эволюция древнегреческой скульптуры.





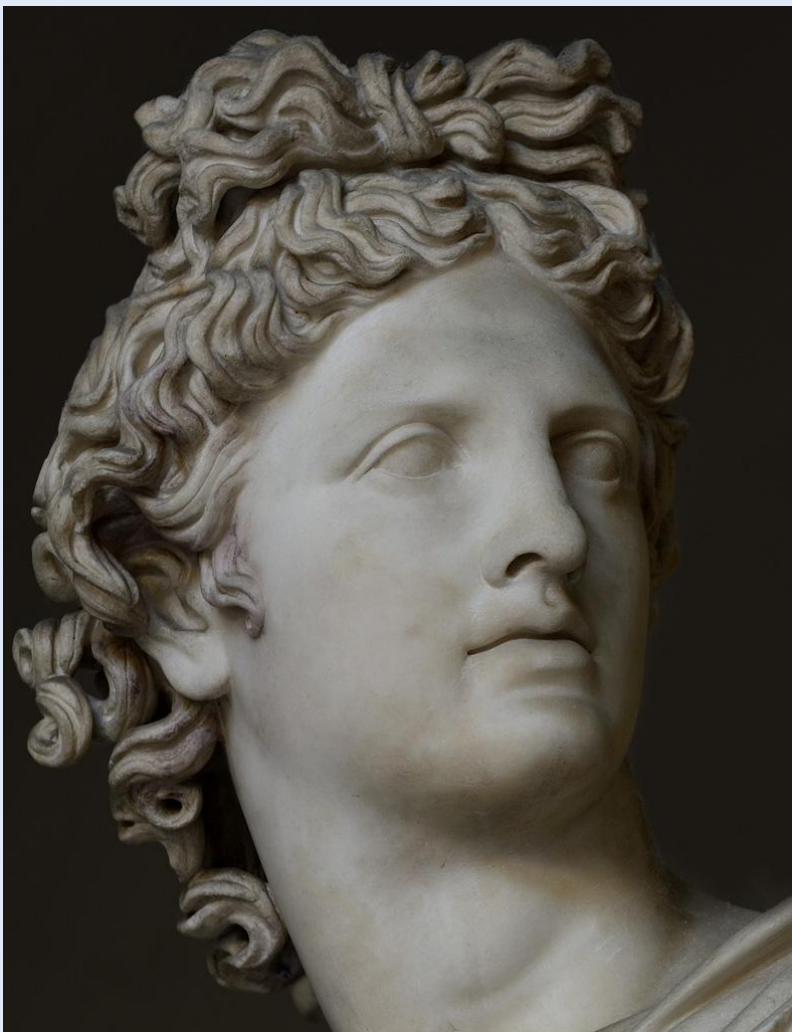
«Дискобол» скульптор Мирон



**«Дорифор»
скульптор Поликлет**



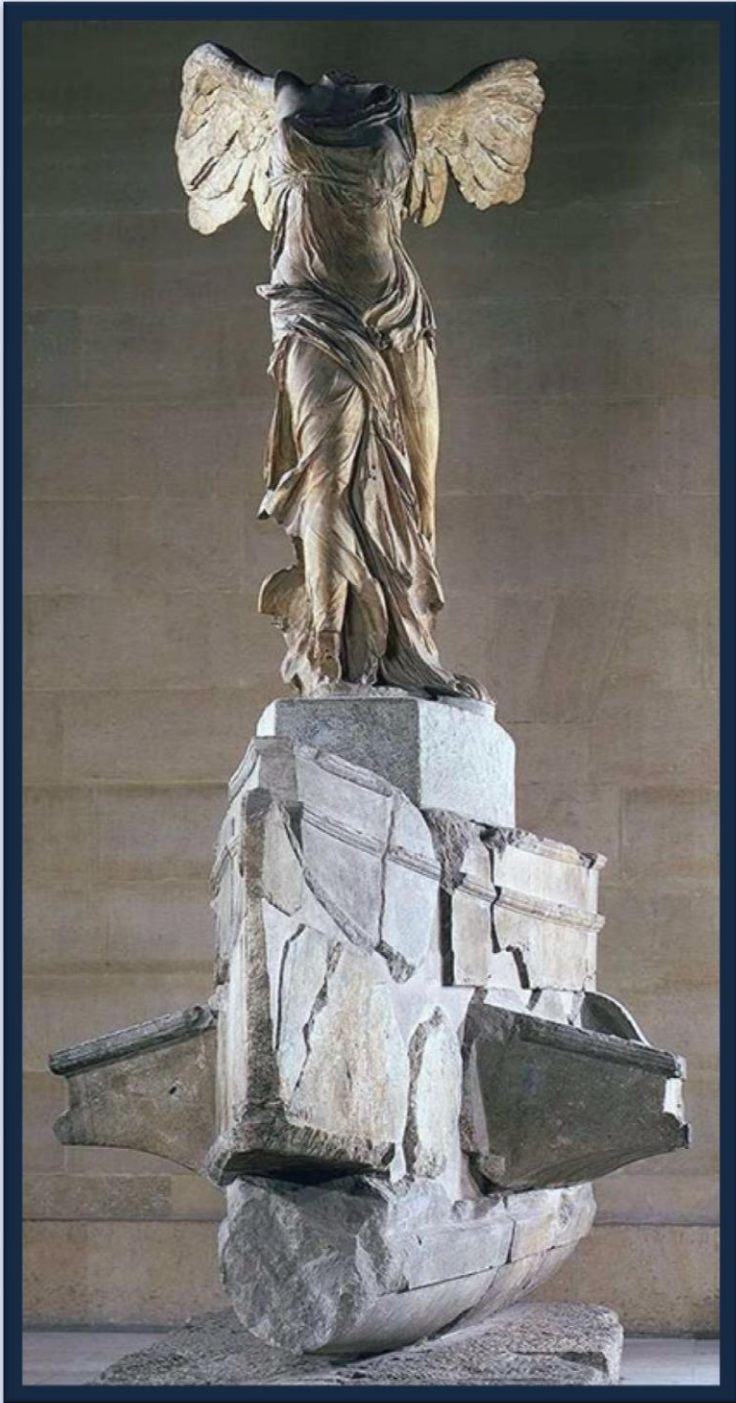
«Лаокоон и его сыновья».
Агесандр Родосский, Полидор, Афинодор



Аполлон Бельведерский.

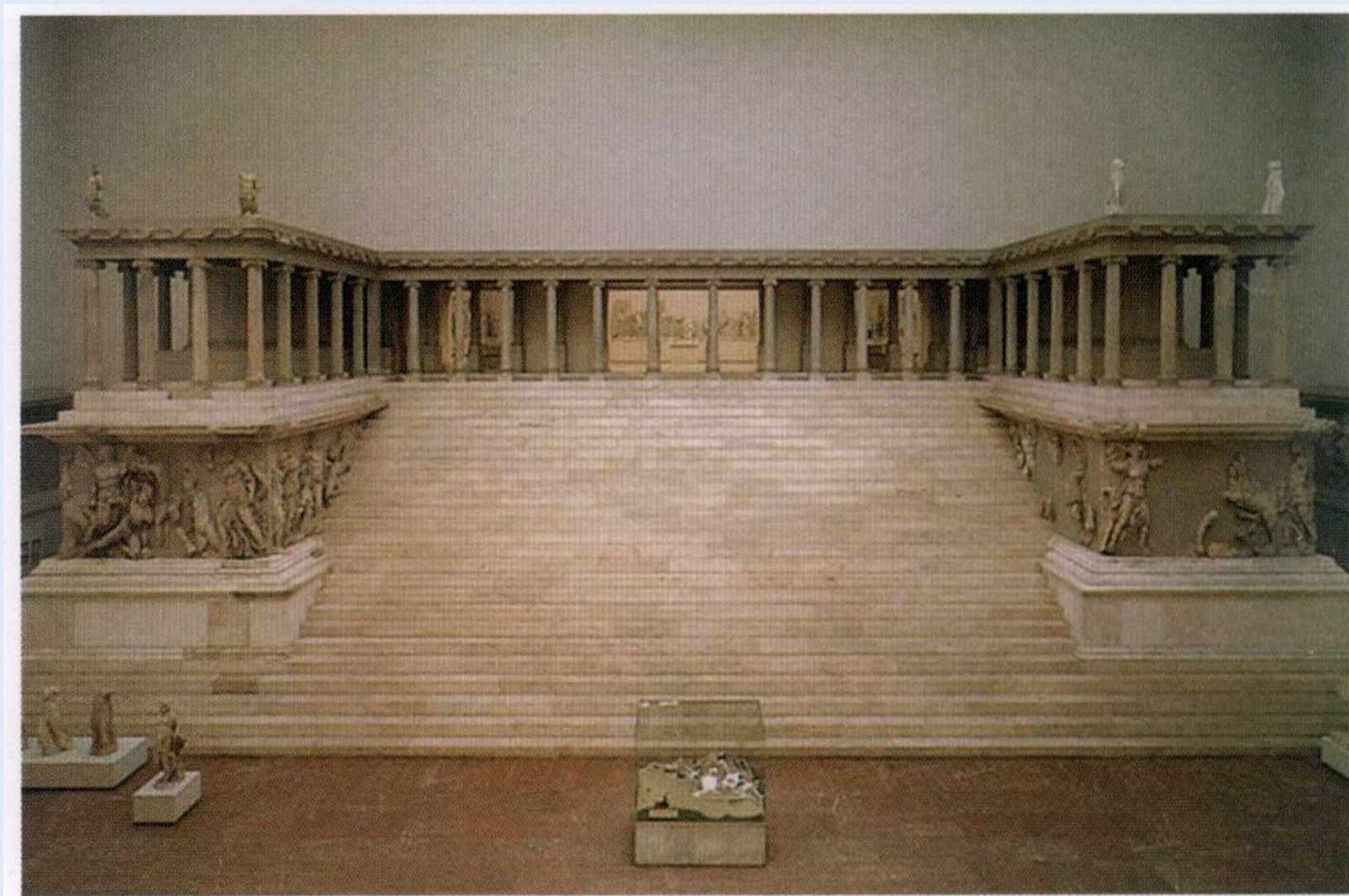


Венера Милосская.



Статуя богини победы Ники

Монументальные произведения периода эллинизма



Пергамский алтарь



Фаросский маяк



Колосс Родосский